

人気
No.2



鉄火丼 1,180円^(税込) ミニ 630円^(税込)



温玉
ネギトロ丼 1,080円^(税込) ミニ 680円^(税込)

人気
No.1



海鮮丼 1,480円^(税込)



三色丼
(いくら・ネギトロ・サーモン) 1,480円^(税込)

人気
No.3



サーモン
親子丼 1,580円^(税込) ミニ 850円^(税込)



まぐろ山かけ丼 1,280円^(税込)



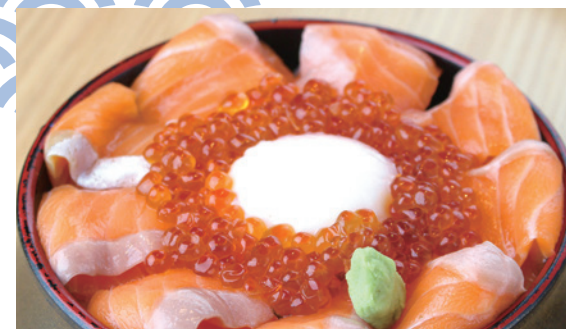
温玉釜揚げ
しらす丼 980円^(税込)



北海道直送丼 1,430円^(税込)



えびちらし 1,430円^(税込)



温玉サーモン親子丼 1,680円^(税込)



まぐろとサーモン
ネギトロ合盛り丼 1,080円^(税込)



ネギトロしらす
二色丼 1,080円^(税込)

温玉
付き



北海道直送丼極 1,980円^(税込)



えびかにちらし 1,580円^(税込)



サーモンオニオン丼 1,280円^(税込)

赤だし 150円^(税込)

かに汁 250円^(税込)

ミニうどん 300円^(税込)

日替わり丼 980円^(税込)

大幸
魚類

DAIKOGYORUI

ぶつ切りマグロ
ネギトロ丼 980円^(税込)



いくら丼 1,800円^(税込) ミニ 950円^(税込)



ぶり丼 1,280円^(税込) ミニ 700円^(税込)

※内容は一部日によって変更になります。
※写真はイメージです。

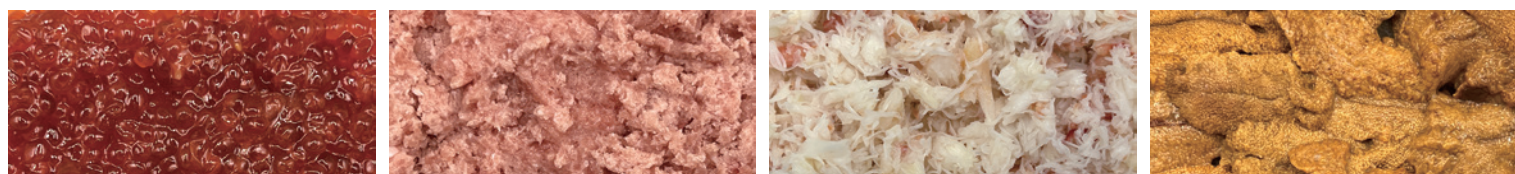
シャリ大盛り 100円^(税込)

ネタの大盛りはトッピングにてどうぞ
各セットメニューもございます

トッピングメニュー

お好みのネタトッピングできます

いくら(20g)	400円 <small>(税込)</small>
ネギトロ(30g)	200円 <small>(税込)</small>
かにバラ身(20g)	400円 <small>(税込)</small>
極上生うに(10g)	500円 <small>(税込)</small>
まぐろ・サーモン・ぶり各1切れ	150円 <small>(税込)</small>
北海道ネタ(ニシン・ホッケ)各1切れ	100円 <small>(税込)</small>
蒸しえび(1尾)	100円 <small>(税込)</small>
甘えび(2尾)	100円 <small>(税込)</small>
生赤えび(1尾)	200円 <small>(税込)</small>
ホタテ貝柱(1粒)	300円 <small>(税込)</small>
とろろ芋(20g)	150円 <small>(税込)</small>
温玉(1ヶ)	150円 <small>(税込)</small>



ドリンクメニュー



サッポロ
麦とホップ
220円(税込)



レモンサワー
220円(税込)

ソフトドリンク 各110円(税込)



セットメニュー

A
セット

丼+200円(税込)
赤だし+
好きなソフトドリンク

B
セット

丼+300円(税込)
赤だし+
麦とホップorレモンサワー

C
セット

丼+300円(税込)
かに汁+
好きなソフトドリンク

D
セット

丼+400円(税込)
かに汁+
麦とホップorレモンサワー